

مكحتل ماظن

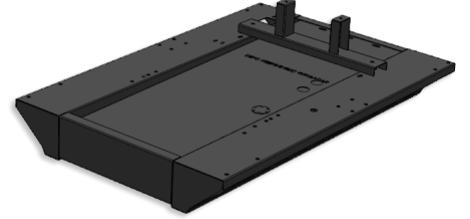
تاثيحت اراج نكميو امدختسالا لسه لكيهه Lomar Generator مكحت تاحول زيمنت
دعب نع مكحتلا زاهج ريفوت نكمي، آرياريا، USB ذفانم ربع ءلوهسب ءنمآلا جاربال
قوحسم ءالطب يلطمو ذالوفل حئافص نم عونصم ءحولل المسج. GSM وETHERNET ربع
ءاملل مواقم ميمصت اءلو، ءلوزعم ءينورتكلل ءارءالا. كيتاتسورتكلل



مكحتل ماظن تافصاوم	
دعب نع ءبقارمل ءينكم	LCD ءشاش عم يلآل مكحتل ماظن
ءفلتخم تاغل معد	فئاظولا ءدءتم ليغشلتل ءينكم
GSM وRS-232 وUSB ربع ءمربلل لباق	

دوقولا نازخو ءروصقملاو لكيهه

تبتت متي، ذالوفل نم ءعنيصت متي ويرياعي ميمصت رامول دلوم لكيهه زيمنت
امدختساب كرحملا دلوم ريتايدار تالوصو ءعنيصت متي، ريماسمب لكيهه الءل نازخ
دوقولا نازخو لكيهه لءصاخ تاميمصت ءعنيصت نكمي، زازتءالا ليلقنل زازتءا لمءو
ءالمءلءل تابلطم عم يشامت ميمصت



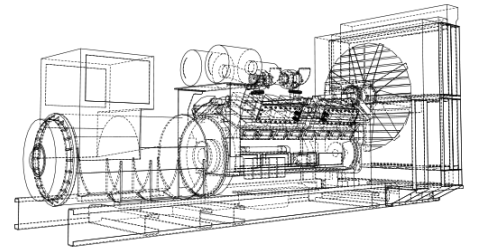
ءنازل تافصاوم	
ءروصقملا لءل ءراوطلال تالءل ءف ققوتل رز	دلومل ءنايص لءسي ذل ءنازل ميمصت
توصل لءز رفوت ءتوص ءوئر	ءفاش مكحت ءحول ءذفان
كرحملا ءيربء ءاوئر	ءروصقملا ءف ءبءم مءءالءل توص متاك
ءروصقملا ءراءل دوقولا ءوزتلا ءينكم	ءصلاو لكآتلل مواقم كيتاتسورتكلل قوحسم ءالط

تارايء		
ءيمءالءاتفم	ءيرطانتل تارشؤملا	لقنل سلءم
صءالءل لكيهه نول	ءراءالءونل نم دوقولا نازخ	ءعاس 24 دوقو نازخ
ينورتكلل مكءالءل قيبطت	صصءملا ءنازل نول	نمءزتم ماظن
صءءون نم توص متاك	لزالزل راعشءتسا زاهج	دعب نع ءبقارمل ءءو

ءءوءال ريرياعم

TSE تاءءش لءل ءصء Lomar Generator ءكرش ءءءنتل تاءلوملءل تاءومءم ءمء
وISO 9001 وCE.

IEC وNEMA MG1.22 وISO3046 وISO8528 ريرياعم عم ءينفلا ميقلاو تامءلءم قءاوءت
VDE 0530 وBS 49995000 و600341.



ءينفلا ءاعبالا							
ءروصقملا ءءومءم				ءنباك ءءومءم			
صء	1000 mm	ساقم	2300 mm	صء	1000 mm	ساقم	1900 mm
ءافءرا	1420 mm	نزو	957 kg	ءافءرا	1380 mm	نزو	782 kg

