



385 KVA Standby 308 KW

Standby Power (ESP): لشف ةلاحي في متي، قوتوملا ئابرهكلا رايتلا ردم ليغشتل ةريغتملا ءابرهكلا مادختسا ISO8528 عم ESP قفاوتي. لمحلل اهو حومسم ريغ دئازلا ليحتملا

346.3 KVA Prime 277 KW

Prime Power (PRP): ةريغتم ءابرهك ريغ ليغشتمو، قاطلا تادامل او، ليحتملل قفاوتي. ةعاسلل مدختسي آيونس دودم ليغشتملا نم ةعاس 12 ISO 8528 عم PRP لمحلل مدختسي ISO3046 ريغ عم اقفو دحاو ةعاس ةدمل 10.1% بسنب دئازلا ةرتفلا هذ في

كرحم

ةينورتكلل مكحت ةدحو و ءينورتكلل و ءيكنيكايم مظنم، دوقولل صختم كالهتسا، يلعا ءادا؛ دلوم رامول تاكرحم تاكتم في ISO 3046، ريغ عم اقفو ةينورتكلل ءيغتم مادختساب، ليديتلل ءلباق دوقولو ءاو ءاولا تيزلا رتال، ءونلا بسح ISO 8528، BS 5514، DIN 6271

| كرحملا تافصاوم | | |
|----------------------------|-----------------------------------|----|
| كرحملا ءكرام | Perkins | |
| كرحملا ءون | 2206AE13TAG2 | |
| كرحملا ءوق (Standby/Prime) | 308 kW (Standby) 277 kW (Prime) | |
| كرحملا ءعرس | 1500 d/dk | |
| تاداعل | نمضم كرحم | |
| ةيغامل ءتسلا | ةيغامل ءتسلا-4 | |
| تان او طسالا ددع | 6 | |
| ءناو طسالا مءح | 12503 cc | |
| ةيغامل ءتسلاو لمحت | 130x157 | |
| طعصلا ءبس | 16.30:1 | |
| رون رافو | ةينورتكلل | |
| ءاو ءلا حومط | يغيب لكشب قشنتسي كرحم | |
| دوقولا نقح | رشابم | |
| ديرتلا ماظن | 51.4 L | |
| كرحملا تيز ءعس | 40 L | |
| دوقولا كالهتسا | ءعاس/رتل (50%) | 37 |
| | ءعاس/رتل (75%) | 54 |
| | ءعاس/رتل (100%) | 71 |

دلوملا

ءراثل ماظنو، (شررف نودب) ءنايص ليلا ءاكي ال لمحم ماظنو، ءوق ءينبو، يذالوف مسء ميمصتب رامول تادلوم تاكتم زيمت تادلومل ءيراجتملا تامالءال مدختست IEC: 60034-1 ن اي ي يس: BS 4999-5000، ءينورتكلل ءونلا نم ئابرهك دهء مظنمو، ءيغتم ريغ عم اقفو. 1.22 ءم امين: 51-100.111 فن، M10، يفاو 0530، دف: 60034-1 عم قفاوتت يتلاو ءينورتكلل ءيغتم ددرتملا رايتملا

| دلوملا تافصاوم | |
|----------------|---------------------|
| يوقلا لمءاع | 0,8 |
| ءلزلء ءئف | H |
| ةيماءل ءئف | IP21 - IP23 |
| ءاتال دهءل | 230/400 Vac |
| ءرخلا ددرت | 50 Hz |
| لاءتمال ءون | STAR |
| ميمصت | 4 Poles - Brushless |

مكحتل ماظن

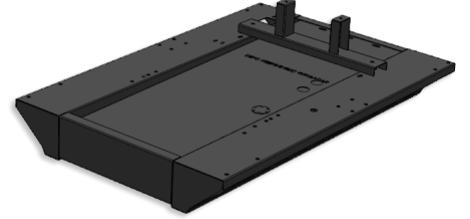
تاثيحت اراج نكميو امدختسالا لسه لكيهه Lomar Generator مكحت تاحول زيمنت
دعب نع مكحتلا زاهج ريفوت نكمي، آرياريا، USB ذفانم ربع ءلوهسب ءنمآلا جاربال
قوحسم ءالطب يلطمو ذالوفلل حئافص نم عونصم ءحولل المسج. GSM وETHERNET ربع
ءاملل مواقم ميمصت اءلو، ءلوزعم ءينورتلكل ءارءالا. كيتاتسورتلكل



| مكحتل ماظن تافصاوم | |
|----------------------------------|-----------------------------|
| دعب نع ءبقارمل ءينكم | LCD ءشاش عم يلآل مكحتل ماظن |
| ءفلتخم تاغل معد | فئاظولا ءدءتم ليغشلتل ءينكم |
| GSM وRS-232 وUSB ربع ءمربلل لباق | |

دوقولا نازخو ءروصقملاو لكيهه

تتبتت متي، ذالوفلل نم ءعنيصت متيوي رياريعم ميمصت رامول دلوم لكيهه زيمنت
امدختساب كرحملا دلوم ريتايدار تالوصو ءعنيصت متي، ريامسب لكيهه الءل نازخ
دوقولا نازخو لكيهه لءصاخ تاميمصت ءعنيصت نكمي، زازتءالا ليلققتل زازتءا لمءوح
ءالمءلءا تابلطتم عم يشامتت ميمصت



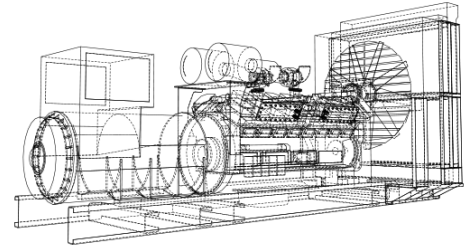
| ءنازل تافصاوم | |
|---------------------------------------|--|
| ءروصقملا لءل ءراوطلال تالءيف ففوتل رز | دلومل ءنايص لءسي ذل ءنازل ميمصت |
| توصلال لزع رفوت ءتوص ءوغر | ءفافش مكحت ءحول ءذفان |
| كرحملا ديربت ءاوهر اراج | ءروصقملا يف ءبءم مدءالء توص متاك |
| ءروصقملا جراح دوقولا بوزتلا ءينكم | ءصلاو لكآتلل مواقم كيتاتسورتلكل قوحسم ءالط |

| تارايء | | |
|-----------------------|-----------------------------|--------------------|
| ءيامءالءاتفم | ءيرطانتال تارشؤملا | لقنل سلءم |
| صاخلا لكيهه نول | ججراءال ءونل نم دوقولا نازخ | ءعاس 24 دوقو نازخ |
| ينورتلكل مكءالء قيبطت | صصءملا ءنازل نول | نم ازمء ماظن |
| صاخ ءون نم توص متاك | لزالزل راعشءتسا زاهج | دعب نع ءبقارمل ءءو |

ءءوءال رياريعم

TSE تاءءش لءل ءصاخ Lomar Generator ءكشءءتنت يتلءا تاءلوملءا ءءومءم ءمءج
وISO 9001 وCE.

IEC وNEMA MG1.22 وISO3046 وISO8528 رياريعم عم ءينفلال ميقلاو تامءولءملا قفاوءت
وVDE 0530 وBS 49995000 و600341.



| ءينفلا ءاعبالا | | | | | | | |
|-----------------|---------|------|---------|--------------------|---------|------|---------|
| ءروصقملا ءءومءم | | | | ءينبءك نوءب ءءومءم | | | |
| صءع | 1000 mm | ساقم | 2300 mm | صءع | 1000 mm | ساقم | 1900 mm |
| ءافءرا | 1420 mm | نزو | 957 kg | ءافءرا | 1380 mm | نزو | 782 kg |

