



165 KVA Standby 132 KW

Standby Power (ESP): لشف ةلاحي في
م تي، قوتوملا ئابرهكلا رايتلا ردم
ليغشتل ةريغتملا ءابرهكلا مادختسا
ISO8528 عم ESP قفاوتي. ل.م.ل.
ه.و.م.س.م ريغ دئازلا ليحتلا

147.5 KVA Prime 118 KW

Prime Power (PRP): ةريغتم ءابرهك
ريغ ليغشتل و، قاطلا تادامل و، ليحتلل
قفاوتي. ةعاسلل مدختسي آيونس دودم
ليغشتل نم ةعاس 12. ISO 8528 عم PRP
لمحتلل مدختسي ISO3046 ريغ عم اقفو
دحاو ةعاس ةدمل 10.6% ةبسنب دئازلا
ةرتفلا هذ في

كرحم

ةينورتكلل مكحت ةدحو و ءينورتكلل و ءيكنيكايم مظنم، دوقولل صخنم كالهتسا، يلاع ءادا؛ دلوم رامول تاكرحم تاكحتنم في
ISO 3046، ريغ عم اقفو ةينورتكلل ءيلاع تاكرحم مادختساب، ليديتلل ءلباق دوقولو و ءاوهالو تيترال، ءونل بسح
ISO 8528، BS 5514، DIN 6271

كرحملا تافصاوم		
كرحملا ءكرام	Lister Petter	
كرحملا عون	LP665G2	
كرحملا ءوق (Standby/Prime)	132 kW (Standby) 118 kW (Prime)	
كرحملا ءعرس	1500 d/dk	
تاداع	نمضم كرحم	
ةيغامدلا ءتكسلال	ةيغامدلا ءتكسلال-4	
تان او طسال ددع	6	
ةناو طسال موح	6442 cc	
ةيغامدلا ءتكسلالو لمحت	105x124	
طغصل ءبسن	16:1	
رون رافوج	ةينورتكلال	
ءاوهال حومط	يغيبط لكشب قشنتسي كرحم	
دوقول ناقح	رشابم	
ديرتال ماظن	42 L	
كرحملا تيتر ءعس	17.5 L	
دوقولا كالهتسا	ءعاس/رتل (50%)	17.6
	ءعاس/رتل (75%)	25.2
	ءعاس/رتل (100%)	33.1

دلوملا

ءراثل ماظنو، (شرف نودب) ءنايص ليلا ءاكتحي ال لمحم ماظنو، ءيوق ءينبو، يذالوف مسج ميمصت رامول تادلوم تاكحتنم زيمتت
تادلومل ءيراجتلا تامالعل مدختست IEC: 60034-1 ن ي ي يس؛ BS 4999-5000، ءينورتكلل ءونل نم ئابرهك دهج مظنمو، ءيئاذ
ريغ عم اقفو. 1.22. م ا مين؛ 51-100.111 فن، M10، ي ف و، 0530 دف؛ 60034-1 عم قفاوتت يتلاو ءينورتكلل ءيلاع ددرتملا رايتلا

دلوملا تافصاوم	
يوقلا لماع	0,8
ءلرعل ءئف	H
ةيماحل ءئف	IP21 - IP23
ءاتال دهجل	230/400 Vac
ءرخال ددرت	50 Hz
لاصتال ءون	STAR
ميمصت	4 Poles - Brushless

مكحتل ماظن

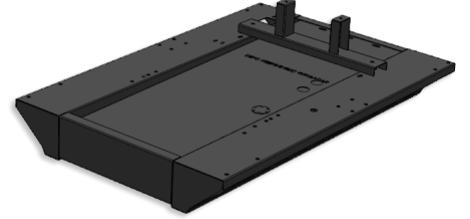
تاثيحت اراج نكميو امدختسالا لسه لكيهه Lomar Generator مكحت تاحول زيمنت
دعب نع مكحتلا زاهج ريفوت نكمي، آرياريا، USB ذفانم ربع ءلوهسب ءنمآلا جاربال
قوحسم ءالطب يلطمو ذالوفال حئافص نم عونصم ءحولال مسج. GSM وETHERNET ربع
ءاملل مواقم ميمصت ءولو، ءلوزعم ءينورتكلال ءارجال. كيتاتسورتكلال



مكحتل ماظن تافصاوم	
دعب نع ءبقارمل ءينكم	LCD ءشاش عم يلآل مكحتل ماظن
ءفلتخم تاغل معد	فئاظولا ءدءتم ليغشلتل ءينكم
GSM وRS-232 وUSB ربع ءمربلل لباق	

دوقولا نازخو ءروصقملاو لكيهه

تبتت متي، ذالوفال نم ءعنيصت متيوي رياريعم ميمصت رامول دلوم لكيهه زيمنت
امدختساب كرحملا دلوم ريتايدار تالوصو ءعنيصت متي، ريامسب لكيهه ال ءل نازخ
دوقولا نازخو لكيهه لءصاخ تاميمصت ءعنيصت نكمي، زازتءالا ليلقتل زازتءا لمأوح
ءالمءلءا تابلطتم عم يشامتت ماب



ءنازخلا تافصاوم	
ءروصقملا ءل ءراوطلال تالءيف ففوتل رز	دلومل ءنايص لهسي ذل ءنازخلا ميمصت
توصلال لزء رفوت ءتوص ءوغر	ءفافش مكحت ءحول ءذفان
كرحملا ديربت ءاوهر اراج	ءروصقملا يف ءبخم مدءال توص متاك
ءروصقملا جراح دوقولا بوزتلا ءينكم	ءصلاو لكآتلل مواقم كيتاتسورتكلال قوحسم ءالط

تارايخ		
ءيامءال ءافم	ءيرطانتل تارشؤملا	لقنل سلجم
صاخلا لكيهه نول	ججراءال ءونل نم دوقولا نازخ	ءعاس 24 دوقو نازخ
ينورتكلال مكءال قيبطت	صصءملا ءنازخلا نول	نم ازمء ماظن
صاخ ءون نم توص متاك	لزالزل راعشءسا زاهج	دعب نع ءبقارمل ءدحو

ءدوءال رياريعم

TSE تءاءهش ءل ءلصاخ Lomar Generator ءكرش ءءتنت يتلءا تءءومءم ءمءج
وISO 9001 وCE.

IEC وNEMA MG1.22 وISO3046 وISO8528 رياريعم عم ءينفلا ميقلاو تامءولءملا قفاوت
VDE 0530 وBS 49995000 و600341.



ءينفلا ءاعبالا							
ءروصقملا ءءومءم				ءينبلك نوبء ءءومءم			
صء	1000 mm	ساقم	2300 mm	صء	1000 mm	ساقم	1900 mm
ءافءرا	1420 mm	نزو	957 kg	ءافءرا	1380 mm	نزو	782 kg

