



900 KVA Standby 720 KW

Standby Power (ESP): لشف ةلاحي في
م تي، قوتوملا ئابرهكلا رايتلا ردم
ليغشتل ةريغتملا ءابرهكلا مادختسا
ISO8528 عم ESP قفاوتي. ل.م.ل
هب. حومسم ريغ دئازلا ليحتملا

810 KVA Prime 648 KW

Prime Power (PRP): ةريغتم ءابرهك
ريغ ليغشتل، ةقاطلا تادامل، ليحتملا
قفاوتي. ةعاسلل مدختسي آيونس دودم
ليغشتل نم ةعاس 12 ISO 8528 عم PRP
لمحتملا مدختسي ISO3046 ريغيملا آقفو
ءحاو ةعاس ةدمل 10.0% ةبسنب دئازلا
ةرتفلا هذ في

كرحم

ةينورتكللا مكحت ةدحو وأ ينورتكللا وأ يكينكايم مظنم، دوقولل صخنم كالهتسا، يلاع ءادا؛ دلوم رامول تاكرحم تاكحتنم في
ISO 3046 ريغيملا آقفو ةينورتكللا يلاع تاكرحم مادختساب، ليديتلا ءابرهكلا دوقوللا ءاوهلاو تيترتال، ءونلا بسح
ISO 8528, BS 5514, DIN 6271

كرحملا تافصاوم		
كرحملا ءكرام	Baudouin	
كرحملا عون	12M26G900/5	
كرحملا ءوق (Standby/Prime)	720 kW (Standby) 648 kW (Prime)	
كرحملا ءعرس	1500 d/dk	
تاداع	كرحم V	
ةيغامدلا ءتسلا	ةيغامدلا ءتسلا-4	
تان او طسالا ددع	12	
ءناو طسالا محج	31809 cc	
ةيغامدلا ءتسلاو لمحتم	150x150	
طغصلا ءبسن	15.70:1	
رون رافوج	ةينورتكللا	
ءاوهلا حومط	قحال دربمب دوزم ينيربوت نحاش	
دوقولا نقح	رشابم	
ديرتلا ماظن	154 L	
كرحملا تيتر ءعس	114 L	
دوقولا كالهتسا	ءعاس/رتل (50%)	90.8
	ءعاس/رتل (75%)	133.1
	ءعاس/رتل (100%)	173.7

دلوملا

ءراثا ماظنو، (شرف نودب) ءنايص ليلا جاتحي ال لمحتم ماظنو، ءيوق ءينبو، يذالوف مسج ميمصتب رامول تادلوم تاكحتنم زيمتت
تادلومل ءيراجتلا تامالعل مدختست IEC 60034-1 ن اي ييس؛ BS 4999-5000، ينورتكللا ءونلا نم ئابرهك دهج مظنمو، ءيئاذ
ريغيملا 1.22. ج م امين؛ 51-100.111 فن، M10 فيفوا، 0530 دف؛ 60034-1 عم قفاوتت يتلاو ءينورتكللا ءيلاع ددرتملا رايتلا

دلوملا تافصاوم	
يوقلا لماع	0,8
ءلزل ءئف	H
ةيماحلا ءئف	IP21 - IP23
جاتنلا دهجل	230/400 Vac
جرحلا ددرت	50 Hz
لاصتالا عون	STAR
ميمصت	4 Poles - Brushless

مكحتل ماظن

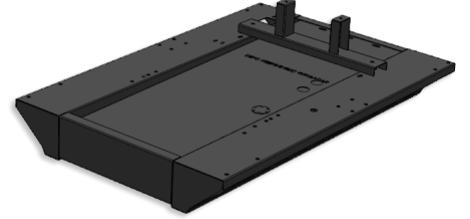
تاثيحت اراج نكميو امدختسالا لسه لكيهه Lomar Generator مكحت تاحول زيمنت
دعب نع مكحتلا زاهج ريفوت نكمي، آرياريا، USB ذفانم ربع ءلوهسب ءنمآلا جاربال
قوحسم ءالطب يلطمو ذالوفال حئافص نم عونصم ءحولال مسج. GSM وETHERNET ربع
ءاملل مواقم ميمصت اءلو، ءلوزعم ءينورتكلال ءارءالا، كيتاتسورتكلال



مكحتل ماظن تافصاوم	
دعب نع ءبقارمل ءينكم	LCD ءشاش عم يلآل مكحتل ماظن
ءفلتخم تاغل معد	فئاظولا ءدءتم ليغشلتل ءينكم
GSM وRS-232 وUSB ربع ءمربلل لباق	

دوقولا نازخو ءروصقملاو لكيهه

تبيثت متي، ذالوفال نم ءعنيصت متي ويرياعي ميمصت رامول دلوم لكيهه زيمنت
امدختساب كرحملا دلوم ريتايدار تالوصو ءعنيصت متي، ريماسمب لكيهه الءل نازخ
دوقولا نازخو لكيهه لءصاخ تاميمصت ءعنيصت نكمي، زازتءالا ليلقنل زازتءا لمءو
ءالمءلءا تابلطتم عم يشامتت ميمصت



ءنازل تافصاوم	
ءروصقملا لءل ءراوطلال تالءيف ففوتل رز	دلومل ءنايص لءسي ذل ءنازل ميمصت
توصلال لزع رفوت ءتوص ءوغر	ءفافش مكحت ءحول ءذفان
كرحملا ديربء ءاوهر اراج	ءروصقملا يف ءبءم مدءالء توص متاك
ءروصقملا جراح دوقولا بوزتلا ءينكم	ءصلاو لكآتلل مواقم كيتاتسورتكلال قوحسم ءالط

تارايء		
ءيمءالءاتفم	ءيرطانتال تارشؤملا	لقنل سلءم
صاخلا لكيهه نول	ججراءال ءونل نم دوقولا نازخ	ءعاس 24 دوقو نازخ
ينورتكلال مكءالء قيبطت	صصءملا ءنازل نول	نم ازمء ماظن
صاخ ءون نم توص متاك	لزالزل راعشءسا زاهج	دعب نع ءبقارمل ءءو

ءءوءال ريرياعم

TSE تاءءش لءل ءلصاخ Lomar Generator ءكرش اءءنتن تالءءلءم تاءومءم ءمء
وISO 9001 وCE.

IEC وNEMA MG1.22 وISO3046 وISO8528 ريرياعم عم ءينفلال ميقلاو تامءلءم قفاوت
VDE 0530 وBS 49995000 و600341.



ءينفلا ءاعبالا							
ءروصقملا ءءومءم				ءنباك نوءب ءءومءم			
صء	1000 mm	ساقم	2300 mm	صء	1000 mm	ساقم	1900 mm
ءافءرا	1420 mm	نزو	957 kg	ءافءرا	1380 mm	نزو	782 kg

