



660 KVA Standby 528 KW

Standby Power (ESP): لشف ةلاحي في  
م تي، قوتوملا يئابرهكلا رايتلا ردم  
ليغشتل ةريغتملا ءابرهكلا مادختسا  
ISO8528 عم ESP قفاوتي. ل.م.ل  
هب. حومسم ريغ دئازلا ليحتملا

593.8 KVA Prime 475 KW

Prime Power (PRP): ةريغتم ءابرهك  
ريغ ليغشتل، ةقاطلا تادامل، ليحتملا  
قفاوتي. ةعاسلل مدختسي آيونس دودم  
ليغشتل نم ةعاس 12. ISO 8528 عم PRP  
ل.م.ل مدختسي ISO3046 ريغتملا اقفو  
دحاو ةعاس ةدمل 10.0% ةبسنب دئازلا  
ةرتفلا هذ في

## كرحم

ةينورتكللا مكحت ةدحو وأ ينورتكللا وأ يكينكايم مظنم، دوقولل صخ نم كالهتسا، يلاع ءادا؛ دلوم رامول تاكرحم تاكحتنم في  
ISO 3046، ريغتملا اقفو ةينورتكللا يلاع تاكرحم مادختساب، ليديتلل ةلباق دوقولوا ءاوهالو تيژلا رتال، ءونلا بسح  
ISO 8528، BS 5514، DIN 6271

كرحملا تافصاوم		
كرحملا ءكرام	Baudouin	
كرحملا عون	8M21G660/5	
كرحملا ءوق (Standby/Prime)	528 kW (Standby)   475 kW (Prime)	
كرحملا ءعرس	1500 d/dk	
تاداعل	كرحم V	
ةيغامللا ءتكللا	ةيغامللا ءتكللا-4	
تان او طسال ددع	8	
ءناو طسال م حح	16721 cc	
ةيغامللا ءتكللا او لمحت	127x165	
طغصل ءبسن	15:1	
رون رافوج	ةينورتكللا م كحتلا ءدحو (ECU)	
ءاوهال حومط	قحال دربمب دوزم ينيربوت نحاش	
دوقوللا قح	رشابم	
ديرتلا ماطن	101 L	
كرحملا تيژ ءعس	45 L	
دوقولا كالهتسا	ءعاس/رتل (50%)	64.7
	ءعاس/رتل (75%)	95.4
	ءعاس/رتل (100%)	124.2

## دلوملا

ءراثل ماطنو، (شررف نودب) ءنايص يلا جتحي ال لمحم ماطنو، ءيوق ءينبو، يذالوف مسج ميمصتب رامول تادلوم تاكحتنم زيمنت  
تادلومل ءيراجتلا تامالعل مدختست IEC: 60034-1 ن ي ي يس: BS 4999-5000، ينورتكللا ءونلا نم يئابرهك دهج مظنمو، ءيئاذ  
ريغتملا 1.22. ج م امين: 51-100.111 فن، M10، ي فو، 0530 دف، 60034-1 عم قفاوتت يتلاو ءينورتكللا ءيلاع ددرتملا رايتلا

دلوملا تافصاوم	
يوقلا لماع	0,8
ءلزعلا ءئف	H
ءيامللا ءئف	IP21 - IP23
جتانلا دهجل	230/400 Vac
جرخلا ددرت	50 Hz
لاصتال ءون	STAR
ميمصت	4 Poles - Brushless

# مكح تال ماظن

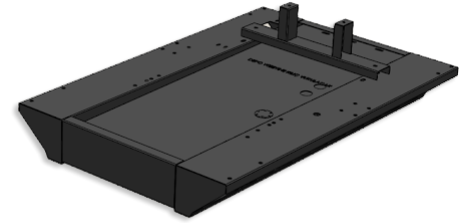
تاتيدحت اءارج ا نكميو مادختسالا لس لكيهه Lomar Generator مكحت تاحول زيمتت دع نع مكحتلا زاهج ريفوت نكمي، آيراي تخا USB ذفانم ربع ءلوه سب ءنءالا جماربل قوحسم ءالطب يلطمو ذالوفلل حءائفص نم عونصم ءحولل المسج GSM وETHERNET ربع ءعاملل مواقم ميمصت اولو ءلوزعم ءينورتك لءل ءارجالا. كيتياتسورتك لءل



مكحتال ماظن تافصاوم	
دع نع ءبقارمل ءيناكمء	LCD ءشاش عم يل ءالا مكحتال ماظن
ءفل تخم تاغل معد	فئاطول ءدءعم ليغ شتال ءيناكمء
USB و RS-232 و GSM ربع ءجربلل لبق	

# دوقولا نازخو ءروصقملاو لكيهه

تتبتت متي ذالوفلا نم عنيصت متيو يرايعم ميمصت رامول دلوم لكيهه زيمتي مادختس ابل كرحملا دلوم ريتايدار تالوصو عنيصت متي ريماسمب لكيهه ال ع نازخالا دوقولا نازخو لكيهه لل ءصاا تاميمصت عنيصت نكمي زازتهالا لي لقتل زازتها لامو ح ءالعمل تابلطتم عم يشامتت ميمصت م

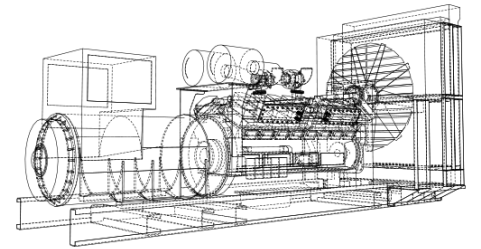


ءنازخال تافصاوم	
ءلوملا ءنايص لءسي يذلا ءنازخال ميمصت	ءروصقملا ءل ءراوطلا تالاح يف فقوتلا رز
ءفاش مكحت ءحول ءذفان	توصلال لز ع رفوت ءتوص ءوعر
ءروصقملا يف اءخم مداعلال توص متاكا	كرحملا ديربت ءاوهر اءراج
ءصلاو لك ءللل مواقم كيتياتسورتك لءل قوحسم ءالط	ءروصقملا ءراخ دوقولا ءوزتلا ءيناكمء

تارايع		
لقلال سلجم	ءيرطانتال تارشؤملا	ءيامجال ءاتم
ءعاس 24 دوقو نازخ	ءراخال عونلا نم دوقولا نازخ	صاخال لكيهه نول
نمازت م اظن	صصخملا ءنازخال نول	ينورتكل ءل مءال قيبطت
دع نع ءبقارملا ءدحو	لززالزا راعش تاسا زاهج	صاخال عون نم توص متاكا

# ءدوخال ريرايعم

TSE تءاءهش ءل ءصاا Lomar Generator ءكرش اءءنتت يءلال تءلوملا تاعومجم عيمج ISO 9001 و CE و IEC و NEMA MG1.22 و ISO 3046 و ISO 8528 ريرايعم عم ءنيفلال ميقلاو تامولعمل قفاوتت 600341 و BS 49995000 و VDE 0530.



ءنيفل ءاعبالا							
ءروصقملا ءعومجم				ءنباك نوب ءعومجم			
صنع	1000 mm	ساقم	2300 mm	صنع	1000 mm	ساقم	1900 mm
ءافترا	1420 mm	نزو	957 kg	ءافترا	1380 mm	نزو	782 kg

