



250 KVA Standby 200 KW

Standby Power (ESP): لشف ةلاحي في
م تي، قوتوملا يئابرهكلا رايتلا ردم
ليغشتل ةريغتملا ءابرهكلا مادختسا
ISO8528 عم ESP قفاوتي. ل.م.ل.
هب. حومسم ريغ دئازلا ليحتملا

225 KVA Prime 180 KW

Prime Power (PRP): ةريغتم ءابرهك
ريغ ليغشتل، ةقاطلا تادامل، ليحتملا
قفاوتي. ةعاسلل مدختسي آيونس دودم
ليغشتملا نم ةعاس 12. ISO 8528 عم PRP
لمحتملا مدختسي ISO3046 ريغتملا آقفو
دحاو ةعاس ةدمل 10.0% ةبسنب دئازلا
ةرتفلا هذ في

كرحم

ةينورتكللا م كحت ةدحو وأ ينورتكللا وأ يكيينكايم مظنم، دوقولل صخنم كالهتسا، يلاع ءادا؛ دلوم رامول تاكرحم تاكحتنم في
ISO 3046، ريغتملا آقفو ةينورتكللا يلاع تاكرحم تاكحتنم، ليديتتلل ةلباق دوقولاو ءاوهالو تيترال، ءونلا بسح
ISO 8528، BS 5514، DIN 6271

كرحملا تافصاوم		
كرحملا ءكرام	Baudouin	
كرحملا عون	6M16G250/5	
كرحملا ءوق (Standby/Prime)	200 kW (Standby) 180 kW (Prime)	
كرحملا ءعرس	1500 d/dk	
تاداع	نمضم كرحم	
ةيغامللا ءتكللا	ةيغامللا ءتكللا-4	
تان او طسالا ددع	6	
ءناو طسالا م حح	9726 cc	
ةيغامللا ءتكللاو لمحتم	126x130	
طغصلا ءبسن	17:1	
رون رافوج	ةينورتكللا	
ءاوهال حومط	قحال دربمب دوزم ينيربوت نحاش	
دوقولا نقح	رشابم	
ديرتللا ماظن	35 L	
كرحملا تيتر ءعس	30 L	
دوقولا كالهتسا	ءعاس/رتل (50%)	25.8
	ءعاس/رتل (75%)	38
	ءعاس/رتل (100%)	50.9

دلوملا

ءراثل ماظنو، (شرف نودب) ءنايص ليلا جاتحي ال لمحتم ماظنو، ءيوق ءينبو، يذالوف مسج ميمصتب رامول تادلوم تاكحتنم زيمتت
تادلومل ءيراجتملا تامالعل مدختست IEC: 60034-1 ن اي يس: BS 4999-5000، ينورتكللا ءونلا نم يئابرهك دهج مظنمو، ءيئاذ
ريغتملا 1.22. ج م امين: 51-100.111 فن، M10، يفاو 0530، دف: 60034-1 عم قفاوتت يتلاو ءينورتكللا ءيلاع ددرتملا رايتلا

دلوملا تافصاوم	
يوقلا لماع	0,8
ءلزل ءئف	H
ةيامللا ءئف	IP21 - IP23
جاتنلا دهجل	230/400 Vac
جرحلا ددرت	50 Hz
لاصتالا عون	STAR
ميمصت	4 Poles - Brushless

مكحتل ماظن

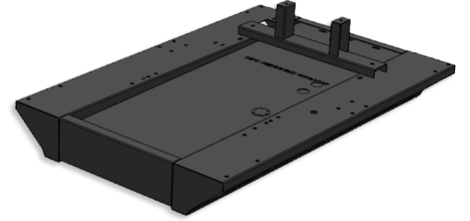
تاثيحت اراج نكميو مادختسالا لسه لكيهه Lomar Generator مكحت تاحول زيمنت دع نع مكحتلا زاهج ريفوت نكمي، آرياريا، USB ذفانم ربع ءلوهسب ءنمآلا جاربال قوحسم ءالطب يلطمو ذالوفال حئافص نم عونصم ءحولال مسج. GSM وETHERNET ربع ءاملل مواقم ميمصت ءولو، ءلوزعم ءينورتكلال ءارجالا، كيتاتسورتكلال



مكحتل ماظن تافصاوم	
دع نع ءبقارمل ءينكم	LCD ءشاش عم يلآل مكحتل ماظن
ءفلتخم تاغل معد	فئاظولا ءدعتم ليغشلتل ءينكم
GSM وRS-232 وUSB ربع ءمربلل لباق	

دوقولا نازخو ءروصقملاو لكيهه

تبتت متي، ذالوفال نم ءعنيصت متي ويرياعي ميمصت رامول دلوم لكيهه زيمنت مادختساب كرحملا دلوم ريتايدار تالووعنيصت متي، ريماسمب لكيهه اليلع نازخل دوقولا نازخو لكيهه للاءصا تاميمصت عنيصت نكمي، زازتءالا ليلقتل زازتءا لاموح ءالعمل تابلطتم عم يشامت متي امب



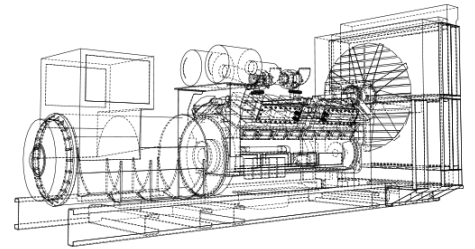
ءنازخل تافصاوم	
ءلوملا ءنايص لهسي يذلا ءنازخل ميمصت	ءروصقملا يلع ئراوطلال تالاح يف فقوتلارز
ءفاش مكحت ءحول ءذفان	توصلال لز عفوت ءتوص ءوغر
ءروصقملا يف آبخم مداعل توص متاك	كرحملا ديربت ءاوهر اراج
أصلالو لكآتلل مواقم كيتاتسورتكلال قوحسم ءالط	ءروصقملا اراج دوقولاب دوزتلا ءينكم

تارايخ		
لقلل سلجم	ءيرطانتل تارشؤملا	ءيامحل اءافم
ءعاس 24 دوقو نازخ	اچراخل ءونللا نم دوقولا نازخ	صاخلا لكيهه ل نول
نمازتم ماظن	صصخملا ءنازخل نول	ينورتكلال مكاحل قيبطت
دع نع ءبقارمل ءدحو	لزالزل راعشستسا زاهج	صاخ ءون نم توص متاك

ءدوخل ريرياعي

TSE تءاءهش يلع ءلصا Lomar Generator ءكرش ءءتنت يتل تءءولم تءومجم عجم وISO 9001 وCE.

IEC وNEMA MG1.22 وISO3046 وISO8528 ريرياعي عم ءينفلال ميقلل او تامولعمل قفاوت وVDE 0530 وBS 49995000 و600341.



ءينفلا ءاعبالا							
ءروصقملا ءعومجم				ءينباك نوب ءعومجم			
صرع	1000 mm	ساقم	2300 mm	صرع	1000 mm	ساقم	1900 mm
ءافترا	1420 mm	نزو	957 kg	ءافترا	1380 mm	نزو	782 kg

