



80 KVA Standby 64 KW

Standby Power (ESP): لشف ةلاحي في قوتوملا ئابرهكلا رايتلا ردم ليغشتل ةريغتملا ءابرهكلا مادختسا ISO8528 عم ESP قفاوتي. ل.محل اهب حومسم ريغ دئازلا ليحتملا

71.3 KVA Prime 57 KW

Prime Power (PRP): ةريغتم ءابرهك ريغ ليغشتل و، قاطلا تادامل و، ليحتملل قفاوتي. ةعاسلل مدختسي آيونس دودم ليغشتملا نم ةعاس 12 ISO 8528 عم PRP ليحتملل مدختسي ISO3046 ريغيملا اقفو دحاو ةعاس ةدمل 10.9% بسنب دئازلا ةرتفلا هذ في

كرحم

ةينورتكلل مكحت ةدحو و ءينورتكلل و ءيكنيكايم مظنم، دوقولل صخنم كالهتسا، يلاع ءادا؛ دلوم رامول تاكرحم تاكحتنم في ISO 3046، ريغيملا اقفو ةينورتكلل ءيلاع تاكرحم تاكحتنم، ليديتلل ءلباق دوقولو و ءاوهل و تيئرل رتال، ءونل بسح ISO 8528، BS 5514، DIN 6271

كرحملا تافصاوم		
كرحملا ءكرام	Allianz	
كرحملا عون	ZH4105ZLD	
كرحملا ءوق (Standby/Prime)	64 kW (Standby) 57 kW (Prime)	
كرحملا ءعرس	1500 d/dk	
تاداع	نمضم كرحم	
ةيغامل ءتكلسلا	ةيغامل ءتكلسلا-4	
تان او طسالا ددع	4	
ءناو طسالا موح	4330 cc	
ةيغامل ءتكلسلاو لمحت	105x125	
طغصلا ءبس	17:1	
رون رافوج	يكنيكايم	
ءاوהל حومط	قحال دربمب دوزم ينيبروت نحاش	
دوقولا نقح	طوغصم	
ديرتلما طن	16 L	
كرحملا تيئر ءعس	16 L	
دوقولا كالهتسا	ءعاس/رتل (50%)	8.3
	ءعاس/رتل (75%)	12.5
	ءعاس/رتل (100%)	16.7

دلوملا

ءراثلما طنو، (شرف نودب) ءنايص ليلا جاتحي ال لمحم ما طنو، ءيوق ءينبو، يذالوف مسج ميمصتب رامول تادلوم تاكحتنم زيمت تادلومل ءيراجتملا تامالعل مدختست IEC: 60034-1 ن اي يس: BS 4999-5000، ءينورتكلل ءونل نم ئابرهك دهج مظنمو، ءيئاذ ريغيملا 1.22. ج م امين: 51-100.111 فن، M10، يفاو 0530، دف: 60034-1 عم قفاوتت يتلاو ءينورتكلل ءيلاع ددرتملا رايتلا

دلوملا تافصاوم	
يوقلا لماع	0,8
ءلرعل ءئف	H
ةيامل ءئف	IP21 - IP23
جاتنل دهجل	230/400 Vac
جرحل ددرت	50 Hz
لاصتال ءون	STAR
ميمصت	4 Poles - Brushless

مكحتل ماظن

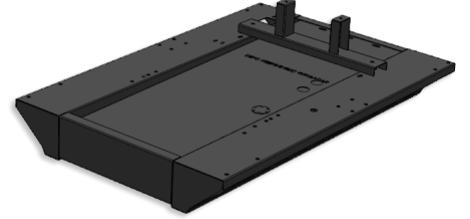
تاثيحت اراج نكميو امدختسالا لسه لكيهه Lomar Generator مكحت تاحول زيمنت
دعب نع مكحتلا زاهج ريفوت نكمي، آرياريا، USB ذفانم ربع ءلوهسب ءنمآلا جاربال
قوحسم ءالطب يلطمو ذالوفل حئافص نم عونصم ءحولل المسج. GSM وETHERNET ربع
ءاملل مواقم ميمصت اءلو، ءلوزعم ءينورتكلل ءارءالا. كيتاتسورتكلل



مكحتل ماظن تافصاوم	
دعب نع ءبقارمل ءينكم	LCD ءشاش عم يلآل مكحتل ماظن
ءفلتخم تاغل معد	فئاظولا ءدءتم ليغشلتل ءينكم
GSM وRS-232 وUSB ربع ءمربلل لباق	

دوقولا نازخو ءروصقملاو لكيهه

تبتت متي، ذالوفل نم ءعنيصت متيوي رياريعم ميمصت رامول دلوم لكيهه زيمنت
امدختساب كرحملا دلوم ريتايدار تالوصوغيصت متي، ريامسب لكيهه الء نازخ
دوقولا نازخو لكيهه لءصاخ تاميمصت عنيصت نكمي، زازتءالا ليلققتل زازتءا لمءو
ءالمءلء تابلطتم عم يشامتت مء

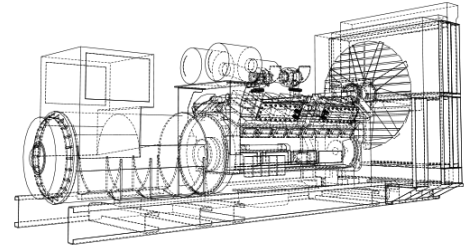


ءنازل تافصاوم	
ءروصقملا لء ءراوطلال تالءيف ففوتل رز	دلومل ءنايص لءسي يذلا ءنازل ميمصت
توصلال لزع رفوت ءتوص ءوغر	ءفافش مكحت ءحول ءذفان
كرحملا ديربت ءاوهر اراج	ءروصقملا يف ءبءم مدءالء توص متاك
ءروصقملا اراج دوقولا بوزتلا ءينكم	ءصلاو لكآتلل مواقم كيتاتسورتكلل قوحسم ءالط

تارايء		
ءيامءلءاتفم	ءيرطانتل تارشؤملا	لقنل سلءم
صاخلا لكيهه نول	ءراءالءونل نم دوقولا نازخ	ءعاس 24 دوقو نازخ
ينورتكلل مكءالء قيبطت	صصءملا ءنازل نول	نم ازمء ماظن
صاخ ءون نم توص متاك	لزالزل راعشءسا زاهج	دعب نع ءبقارمل ءءو

ءءوءال رياريعم

TSE تاءءش لء ءلصاخ Lomar Generator ءكرش اءءنتن يءلء تاءلوملء تاءومءم عيمء
وISO 9001 وCE.
IEC وNEMA MG1.22 وISO3046 وISO8528 رياريعم عم ءينفلا ميقلاو تامءولءملا قفاوت
وVDE 0530 وBS 49995000 و600341



ءينفلا ءاعبالا							
ءروصقملا ءءومءم				ءينبءك ءءومءم			
صء	1000 mm	ساقم	2300 mm	صء	1000 mm	ساقم	1900 mm
ءافءرا	1420 mm	نزو	957 kg	ءافءرا	1380 mm	نزو	782 kg

