



150 KVA Standby 120 KW

Standby Power (ESP): لشف ةلاحي في م تي ، قوتوملا يئابرهكلا رايتلا ردم ليغشتل ةريغتملا ءابرهكلا مادختسا ISO8528 عم ESP قفاوتي . ل.م.ل.ل. هب. حومسم ريغ دئازلا ليحتلا

135 KVA Prime 108 KW

Prime Power (PRP): ةريغتم ءابرهك ريغ ليغشتل و ، قاطلا تادامل و ، ليحتلل قفاوتي . ةعاسلل مدختسي آيونس دودم ليغشتل نم ةعاس 12 ISO 8528 عم PRP ليحتلل مدختسي ISO3046 ريغيملا آقفو دحاو ةعاس ةدمل 10.0% ةبسنب دئازلا ةرتفلا هذ في

كرحم

ةينورتكللا م كحت ةدحو و ا ينورتكللا و ا ي كين ا كيم مظنم ، دوقولل ص فخنم كالهتسا ، يلاع اءا ؛ دلوم رامول تاكرحم تاكحتنم في ح ISO 3046 ريغيملا آقفو ةينقتلا يلاع تاكرحم تاكرحم مادختساب ، ليديتلا ةلباق دوقولا و ءاوهال و تي زلا رتال ، ءونلا بسح ISO 8528 ، BS 5514 ، DIN 6271

كرحملا تافصاوم		
كرحملا ةكرام	Allianz	
كرحملا عون	R6105AZLD	
كرحملا ةوق (Standby/Prime)	120 kW (Standby) 108 kW (Prime)	
كرحملا ةعرس	1500 d/dk	
تاداع	نمضم كرحم	
ةيغامدلا ةتكسلا	ةيغامدلا ةتكسلا-4	
تان او طسالا ددع	6	
ةناو طسالا م حح	6754 cc	
ةيغامدلا ةتكسلا و لمحت	105x130	
طغصلا ةبسن	16:1	
رون رافوج	ي كين ا كيم	
ءاوهال حومط	قحال دربمب دوزم يني بروت نحاش	
دوقولا نقح	طوغصم	
ديرتلا ماظن	20 L	
كرحملا تي ز ةعس	16 L	
دوقولا كالهتسا	ةعاس/رتل (50%)	14.2
	ةعاس/رتل (75%)	21.3
	ةعاس/رتل (100%)	28.5

دلوملا

ءراثا ماظنو ، (شرف نودب) ةنايص يلا جاتحي ال لمحم ماظنو ، ةيوق ةينبو ، يذالوف مسج ميمصت رامول تادلوم تاكحتنم زيمت تادلومل ةيراجتلا تامالعل مدختست IEC 60034-1 ن ي ي يس ؛ BS 4999-5000 ، يينورتكللا ءونلا نم يئابرهك دهج مظنمو ، ةي تاد ريغيملا 1.22. ج م ا مين ؛ 51-100.111 فن ، M10 ي فو ، 0530 دف ؛ 60034-1 عم قفاوتت ي تلاو ةينقتلا ةيلاع ددرتملا رايتلا

دلوملا تافصاوم	
يوقلا لماع	0,8
ةلزعلا ةئف	H
ةيماحلا ةئف	IP21 - IP23
جاتنلا دهجل	230/400 Vac
جرحلا ددرت	50 Hz
لاصتالا عون	STAR
ميمصت	4 Poles - Brushless

مكحتل ماظن

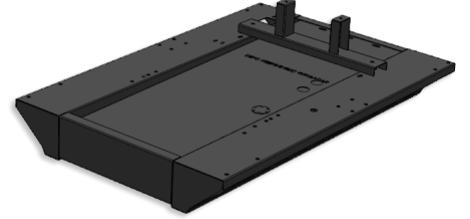
تاثيحت اراج نكميو امدختسالا لسه لكيهه Lomar Generator مكحت تاحول زيمنت
دعب نع مكحتلا زاهج ريفوت نكمي، آرياريا، USB ذفانم ربع ءلوهسب ءنمآلا جاربال
قوحسم ءالطب يلطمو ذالوفال حئافص نم عونصم ءحولال مسج. GSM وETHERNET ربع
ءاملل مواقم ميمصت اءلو، ءلوزعم ءينورتكلل ءارءالا، كيتاتسورتكلل



مكحتل ماظن تافصاوم	
دعب نع ءبقارملا ءينكم	LCD ءشاش عم يلآلا مكحتل ماظن
ءفلتخم تاغل معد	فئاظولا ءدءتم ليغشلتا ءينكم
GSM وRS-232 وUSB ربع ءمربلل لباق	

دوقولا نازخو ءروصقملاو لكيهه

تبتت متي، ذالوفال نم ءعنيصت متيوي رياريا عم ميمصت رامول دلوم لكيهه زيمنت
امدختساب كرحملا دلوم ريتايدار تالوصو ءعنيصت متي، رياسمب لكيهه الء نازخ
دوقولا نازخو لكيهه لءصاخ تاميمصت ءعنيصت نكمي، زازتءالا ليلقنل زازتءا لمءوح
ءالمءلءا تابلطتم عم يشامتيا مء



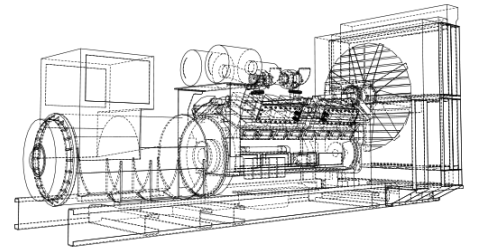
ءنازخلا تافصاوم	
ءروصقملا لء ءراوطلال تالء يف فقوتلارز	دلوملا ءنايص لءسي يذلا ءنازخلا ميمصت
توصلال لزع رفوت ءتوص ءوغر	ءفافش مكحت ءحول ءذفان
كرحملا ديربت ءاوهر اءراج	ءروصقملا يف ءبءم مدءالء توص متاك
ءروصقملا ءراخ دوقولا ب دوزتلا ءينكم	ءصلاو لكآتلل مواقم كيتاتسورتكلل قوحسم ءالط

تارايء		
ءيامءالءاتفم	ءيرطانتلا تارشؤملا	لقنل سلءم
صاخلا لكيهه لءول	ءراخلا ءوللا نم دوقولا نازخ	ءعاس 24 دوقو نازخ
ينورتكلل مكءالء قيبطت	صصءملا ءنازخلا لءول	نم اءزم ماظن
صاخ ءون نم توص متاك	لزالزل راعشلسا زاهج	دعب نع ءبقارملا ءءو

ءءوءال رياريا عم

TSE تاءءش لء ءلصاخ Lomar Generator ءكرش اءءنتن يءلءا تاءلوملا تاءومءم ءمء
وISO 9001 وCE.

IEC وNEMA MG1.22 وISO3046 وISO8528 رياريا عم ءنءفلا ميقلاو تامءولءملا قفاوت
VDE 0530 وBS 49995000 و600341.



ءنءفلا ءاعبالا							
ءروصقملا ءءومءم				ءنءباك ءءومءم			
صءع	1000 mm	ساقم	2300 mm	صءع	1000 mm	ساقم	1900 mm
ءافءرا	1420 mm	نءو	957 kg	ءافءرا	1380 mm	نءو	782 kg

